

Kiếp hoa

Nhạc & lời : TRÂM THIÊN THU



1. Người (là) người ra
2. Đời người tựa bông
3. Phận (là) phận nhân
4. Đời người nhiều đăm



đi hoa gian mê đi mau lữ đêm về tàn hành ngày với khi qua thao Chúa gió cõi thức từ thổi trần sâu bi qua gian lo



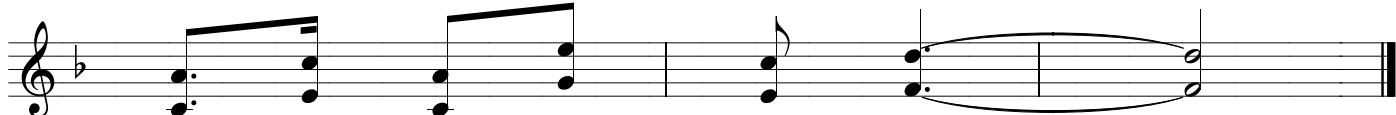
Người (là) người đi xa đi về đi về đi về Nhà
Tan tàn vì phong ba đầu còn đầu còn lại
Đọa dày từng ngày mưa qua sa vương mơ hồ nơi nào lệ
Như một hạt mưa sa sa vào



Cha. chi. sa. ra. DK. Nguyễn Chúa xót thương xót



thương linh hồn này thứ tha tội lỗi



và cho hưởng Phúc Trường Sinh.