

# MẸ SẦU BỊ



1/ Mẹ sầu bi đứng bên thánh giá. Nhìn Con



yêu đôi mắt lệ sa. Mẹ với con một nguồn đau thương. Mẹ với



con một tình đau thương. ĐK. Con mong ước từ đây sẽ



hiểu, mang trong mình thương tích tình yêu. Say mê



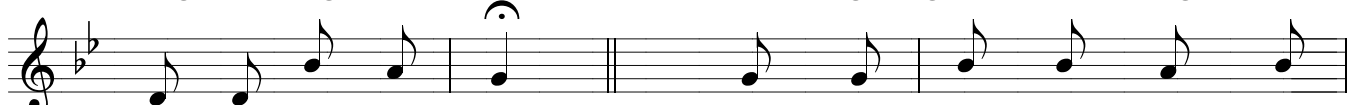
thánh giá trọn đời con. Sống đời tử nạn mỗi ngày hơn.



2/ Giê - su chết cho con đời sống. Mẹ Nữ Vương tử đạo hiệp



công. Lòng Mẹ đền thờ Chúa giáng sinh. Lòng Mẹ



bàn thờ Chúa hy sinh. 3/ Con mong ước đứng bên thánh



giá, nhìn tội con đôi mắt lệ sa. Nguyện với



Mẹ chung nguồn đau thương, cùng Giê - su chung tình yêu thương.