

Các Nhà Chiêm Tinh

(Phỏng theo giai điệu Tây Nguyên)

Tâm tình

Hoàng Chương



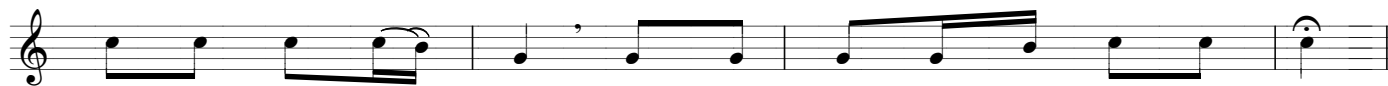
1. Có các nhà chiêm tinh từ Phương Đông đến Giê - ru - sa - lem.
2. Nắng gió dậm đường xa, ngàn hiểm nguy vẫn vững tâm trung kiên,



Theo sao xa dẫn đường, họ tìm đến đất Phương Nam Giu - đa.
qua gian nan kiếm tìm, nhà chiêm tinh đã đến nơi Bê - lem,



Có các nhà chiêm tinh về Bê - lem giữa đêm đông âm u.
kính tiến trẻ Giê - su mộc dược quý với nhũ hương tinh nguyên,



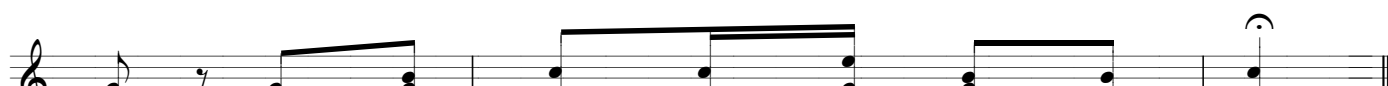
Theo ngôi sao dẫn đường, họ gặp được một Hài Nhi Giê - su.
dâng lên Vua muôn loài vàng ròng cùng lời suy tôn ca khen.



ĐK: Họ đã thấy Chúa Giê - su đơn sơ, là bé



thơ được đặt trong máng cỏ. Họ đã thấy Thiên Chúa ở cùng



ta, họ đã thấy Thiên Chúa ở cùng ta.