

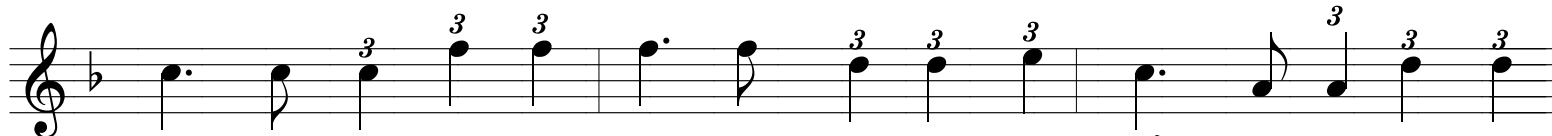
TRONG TÌNH CHÚA VÔ BIÊN



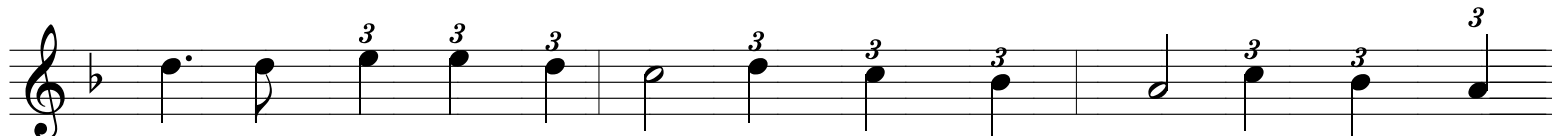
Chúa thương con nhiều tình ngài bao la quá như biển nước mênh
Sống trong ơn ngài ngài gì muôn sương gió Chúa diu bước con
Tháng năm êm đêm tình ngài luôn nâng đỡ luôn diu bước con



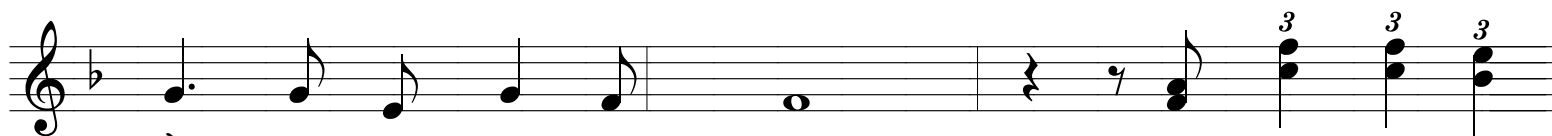
mông. tháng năm qua dần trong an lành ơn Chúa ôi tình Chúa thương
đi sá chi muôn trùng con bên ngài chung lối cho nhẹ bớt đau
đi sống trong ân tình cho con được nường nấu trong tình Chúa vô



con tình ngài như trăng sao như dát dào suối nguồn ngàn đời con ca
thương cuộc đời không lo âu không sầu muôn tháng ngày vì ngài luôn bên
biên một đời xin tri ân dâng tron cả xác hồn một đời con tin



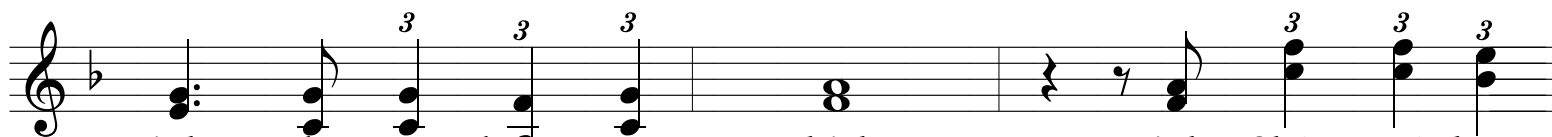
khen con cảm mến tri ân Chúa thương con nhiều mãi luôn vững
con luôn sánh bước bên con Chúa thương con nhiều chúc khen danh
yêu yêu mến Chúa không thôi đến muôn muôn đời vẫn luôn trung



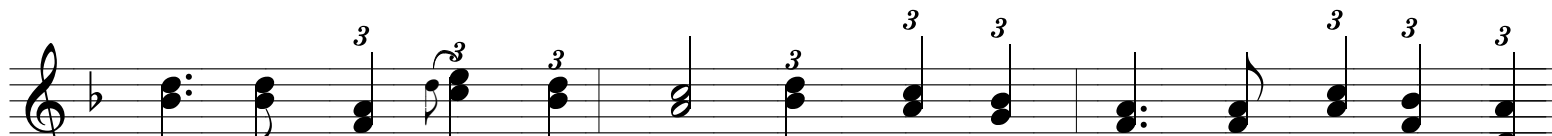
bên ôi tình Chúa vô biên Tình Chúa quá bao
ngài ôi tình Chúa vô biên
thành trong tình Chúa vô biên



la ôi tình Chúa thiết tha Chúa đưa con về được sống trong ân



tình đi trên đường công chính Tình Chúa quá bao



la ôi tình Chúa thiết tha lấy chi báo đền nguyện chúc khen danh

ngài ôi tình Chúa vô biên

The image shows a musical staff in G minor (one flat) with a treble clef. The melody consists of the following notes: a dotted quarter note G4 (labeled 'ngài'), an eighth note A4 (labeled 'ôi'), a triplet of quarter notes B4, C5, and B4 (labeled 'tình'), a triplet of quarter notes A4, G4, and F4 (labeled 'Chúa'), a triplet of quarter notes E4, D4, and C4 (labeled 'vô'), and a final half note G4 (labeled 'biên').