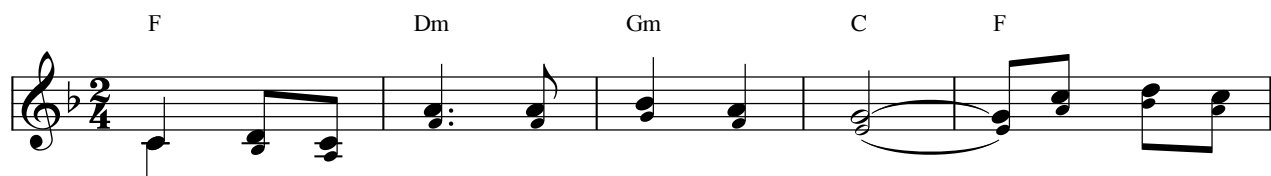


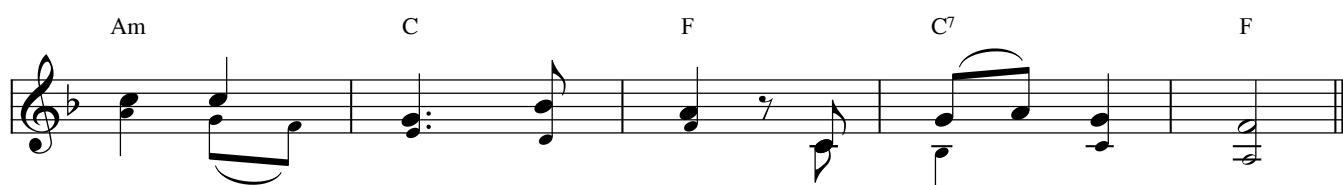
# Người Tựa Vào Chúa

Tv. 125

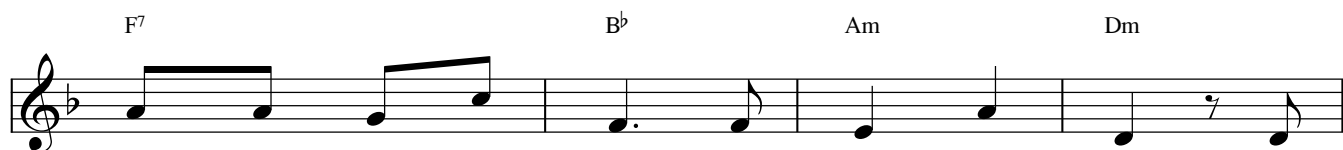
Lm. Kim Long



Đk: Người tựa vào Chúa như núi Si - on. Như núi Si -



on không hề chuyển lay, bền vững muôn đời.



1. Gia - liêm được núi đồi bao bọc tứ bề như
2. Chở để bọn ác độc cai trị kẻ lành sợ
3. Chúa khứng ban phúc lành cho người chính trực cho
4. Bao nhiêu kẻ ác độc xin Ngài tiểu trừ xin



Chúa bao bọc dân Ngài giờ đây và muôn đời.  
chính tay người ngay lành lại nhiệm phải gian tà.  
những ai hằng giữ lòng thẳng ngay và chân thành.  
giúp Ích - Diên dân Ngài hưởng những ngày an bình.