

Mở Đầu Kỷ Nguyên Hồng Phúc

(Cảm hứng TV 71:2-7; 8:10-11)

Trang Trọng $\text{♩} = 66$ *Nguyễn Kha*

CHUNG: *f*

Sự Công Chính và hoà bình vĩnh tồn sẽ triển
nở trong triều đại Người Cho đến
khi mặt trăng không còn chiếu sáng!

NỮ: *f*

Người sẽ thống trị đại dương, các núi
đồi với nước nguồn...

CHUNG: $\text{♩} = 60$ **Dim et Rall.....**

Người thống trị địa cầu đến ngàn năm!
Người thống trị địa cầu đến ngàn năm!

Chậm, trang trọng

$\text{♩} = 60$

NAM:



1. Nay Chiên Thánh đã ra đời! Mặc thân
2. Người thương giúp kẻ cơ hàn, Người cùng

NỮ:



xác loài yếu đuối! Người giáng sinh giữa đêm lạnh
khổ được nâng đỡ! Người đã giải thoát kẻ nghèo

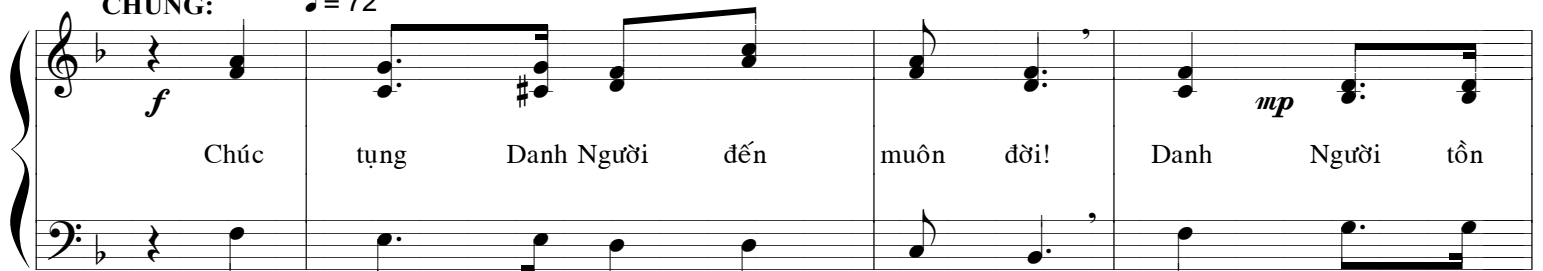
Dim et Rall.....



gía (a a) Hang đá tanh hôi bò chiên!
khó (o o) Người bất hạnh được ủi an!

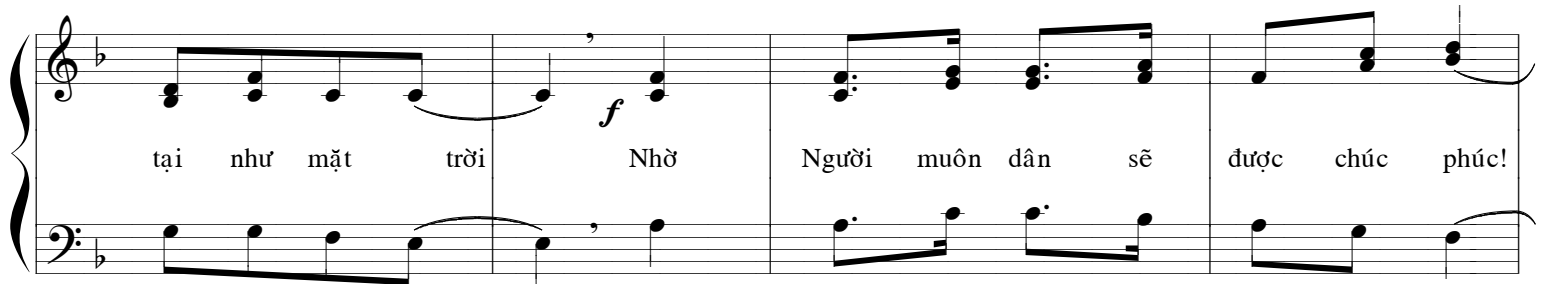
CHUNG:

$\text{♩} = 72$



Chúc tụng Danh Người đến muôn đời! Danh Người tồn

Chúc tụng Danh Người đến muôn đời! Danh Người tồn



tại như mặt trời! Nhờ Người muôn dân sẽ được chúc phúc!

tại như mặt trời! Nhờ Người muôn dân sẽ được chúc lành,

Muôn dân sẽ hát ca mừng Người!

Muôn dân sẽ hát ca mừng Người!

ff Chúc tụng Danh Người đến *mp* muôn đời! *mf* Danh Người tồn

ff Chúc tụng Danh Người đến *mp* muôn đời! *mf* Danh Người tồn

tại như mặt trời! *ff* Nguồn Sáng đã đến giữa trần

tại như mặt trời! *ff* Nguồn Sáng đã đến giữa trần

mp gian! Người là EM - MA - NU - EL

mp gian! Người là EM - MA - NU - EL

1. EM - MA - NU - EL

2. Dim et Rall..... EM - MA - NU - EL

EM - MA - NU - EL