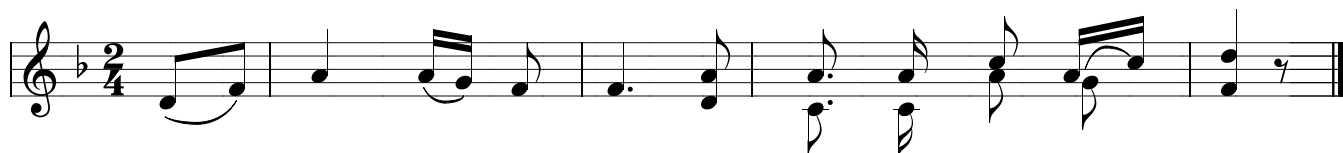


Tv 14

CN 22-B & 16-C

Minh Tâm



Lạy Chúa ai được vào, được vào ngụ trong nhà Chúa?



- ① Là kẻ sống vẹn toàn, luôn làm điều thẳng ngay. Lòng
- ② Là kẻ chẳng hại người, không hề nhục mạ ai. Trọng
- ③ Là kẻ đã lờ thề dẫu thiệt chẳng hề sai. Là



nghĩ suy chính trực, miệng lưỡi chẳng gian tà.
kẻ tin Chúa Trời, phường gian ác coi thường.
kẻ không hối lộ mà hại kẻ ngay lành.