

Như Cây Bên Suối

Tv. 1

Lm. Kim Long



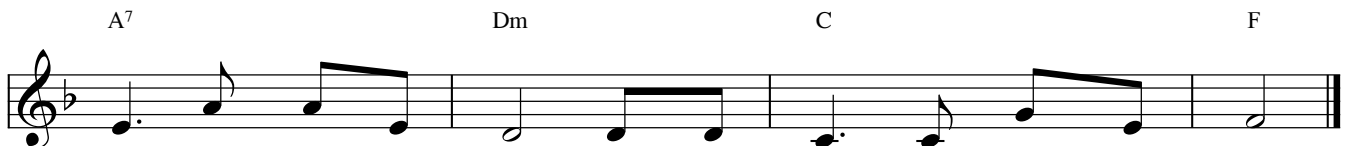
Đk: Ai luôn tuân theo luật Chúa, đêm ngày suy gẫm trong lòng, thực như



cây ươm bên bờ suối, theo mùa sinh trái trở bông. 1. Người
2. Hiền



không theo mưu gian ác, không chung lối cùng tội nhân. Không quân
nhân như cây xanh tốt, bao toan tính thành đạt ngay. Quân cường



tụ với lũ tham tàn, nhưng tuân hành luật Chúa truyền ban.
bạo Chúa khiến suy tàn, như rơm rạ bị gió thổi bay.