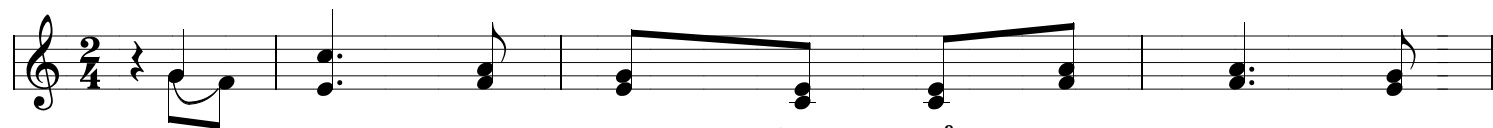


# CN 17 QN/B

Tv 144, 10-11,15-16,17-18

Huy Hoàng



LẠY CHÚA KHI NGÀI RỘNG MỞ TAY BAN LÀ



BAO SINH VẬT MUÔN VẠN THỎA THUÊ



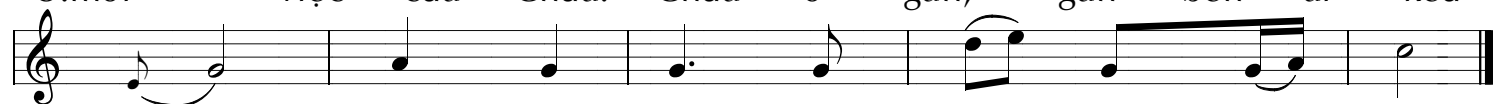
1. Muôn loài Chúa dựng nên, phải đồng  
2. Muôn loài ngược nhìn lên và chờ  
3. Lối đường Chúa thẳng ngay, Ngài là



1. thanh dâng lời cảm tạ Và người tôi trung, phải  
2. Chúa ban tặng lương thực. Ngài mở tay ban, là  
3. Đấng công bình chính trực. Và đầy yêu thương trong



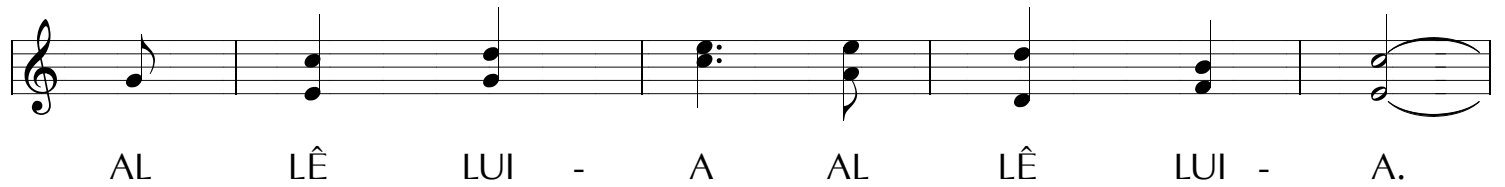
1. chúc tụng danh Chúa. Nói lên rằng: triều đại Ngài vinh  
2. bao sinh vật đầy no. Đúng theo giờ, Ngài cho ăn, cho  
3. mỗi việc của Chúa. Chúa ở gần, gần bên ai kêu



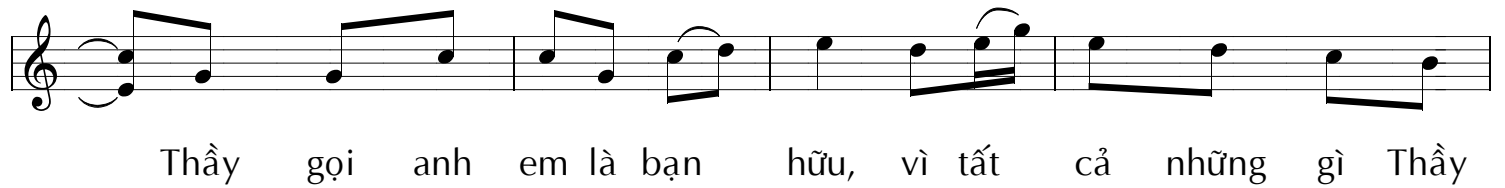
1. hiển, Xưng tụng Ngài là Chúa đầy quyền năng  
2. ưỡn Chính nhờ Ngài cuộc sống tràn đầy ơn  
3. khấn. Chúa ở gần người có lòng thành tâm

# ALLELUIA

Ga 15,15b



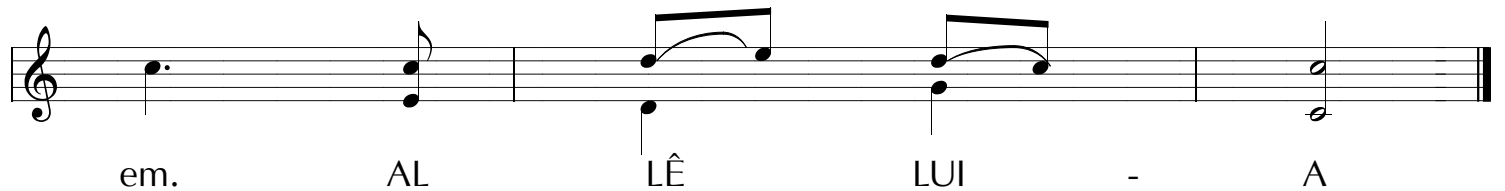
AL LÊ LUI - A AL LÊ LUI - A.



Thầy gọi anh em là bạn hữu, vì tất cả những gì Thầy



nghe biết nơi Cha Thầy, thì Thầy đã loan truyền hết cho anh



em. AL LÊ LUI - A