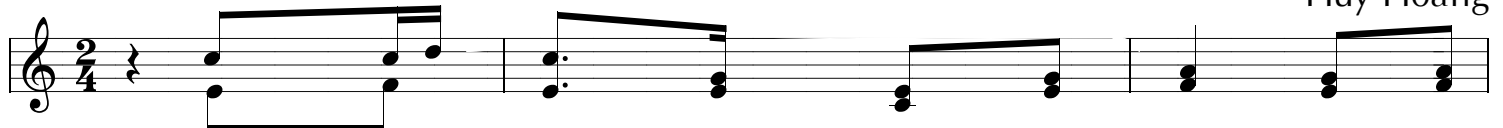


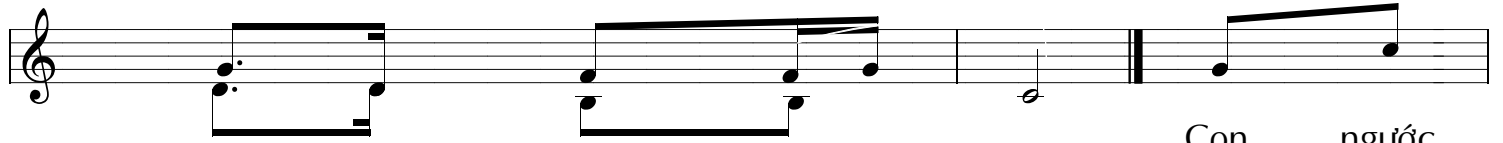
CN 14 QN/B

Tv 122, 1-2a, 2bcd, 3 - 4

Huy Hoàng



MẮT CHÚNG TA HƯỚNG NHÌN LÊN CHÚA CHO TỚI



KHI NGÀI THƯƠNG XÓT PHẬN Con ngược
Tựa mắt
Dủ thương



mắt hướng nhìn lên Chúa, Đấng đang ngự trên trời, thực là
những nữ tỳ nhìn lên hướng tay bà chủ mình cùng nhìn
con ôi lạ Chúa chúng con bị khinh miệt. Bọn tự



như ánh mắt của người tôi trung nhìn vào tay chủ mình
lên chính Chúa, Đấng độ trì ta chờ Ngài thương xót phận
mãn, kiên cẳng suốt ngày chê bai, này hồn con hứng chịu

ALLELUIA

1 Pr 1,25



AL LÊ LUI - A, AL LÊ LUI - A Lời



Chúa vẫn tồn tại muôn thuở muôn đời là Tin Mừng được loan



báo đến cho anh em. AL LÊ LUI - A