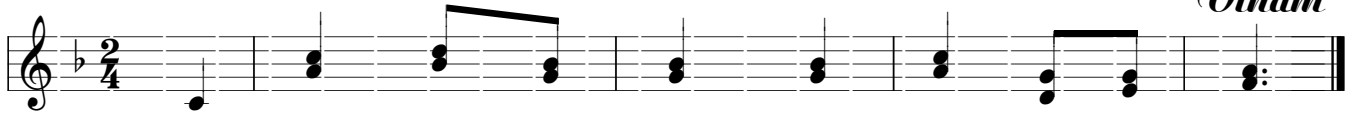


CHÚA BÊN CON

TV 90,1-2,10-15

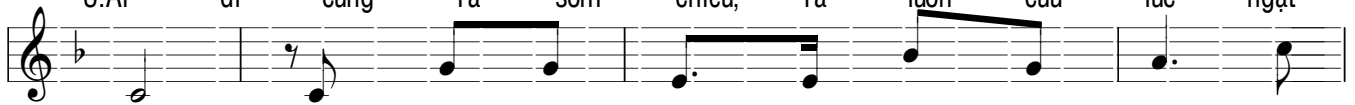
Vinam



ĐK. Lạy Chúa ! Lúc ngặt nghèo, Xin Chúa ở kề bên.



1. Ai nương tựa nơi Chúa Trời, tìm về nương bóng trong
2. Tai ương hiểm nguy sá gì, đôi chân vững bước trên
3. Ai đi cùng Ta sớm chiều, Ta luôn cứu lúc ngặt



1. người Hãy thân thưa rằng: Lạy Chúa Trời con ! Chốn
2. đường Bàn tay Thiên Thần gìn giữ bạn đi. Rắn
3. nghèo Nào ai tin và thành kính cậy trông; Những

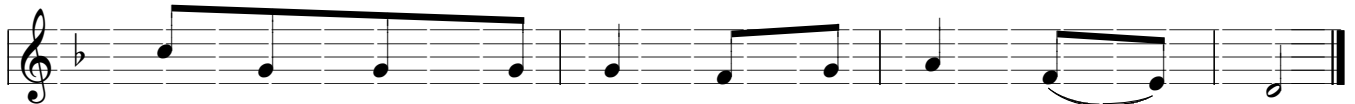


1. Thánh cho con nương mình, chiến lũy che thân an bình.
2. rất, lang beo thét gầm; vẫn cứ an tâm vững lòng.
3. lúc gian nguy cơ cùng, đã có Ta ngay bên lòng.

CÂU XƯỚNG TRƯỚC PHÚC ÂM



Người ta sống không chỉ nhờ cơm bánh,



nhưng còn nhờ mọi lời bởi Thiên Chúa phán ra