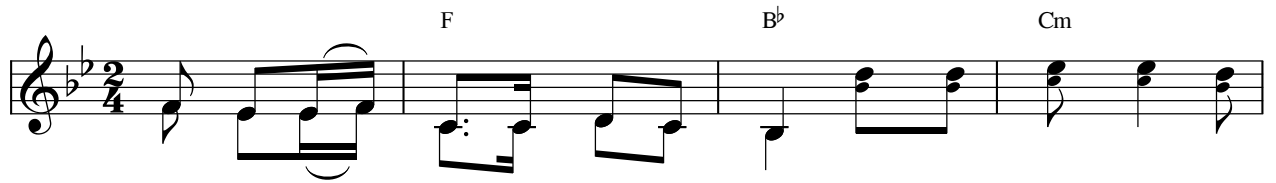


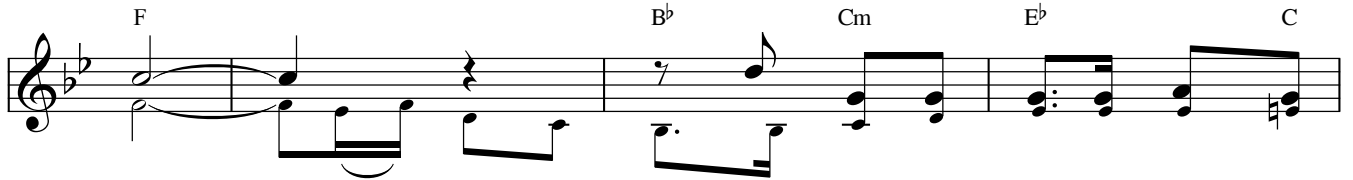
Ai Ân Mình Nơi Chúa

Tv. 90

Lm. Kim Long



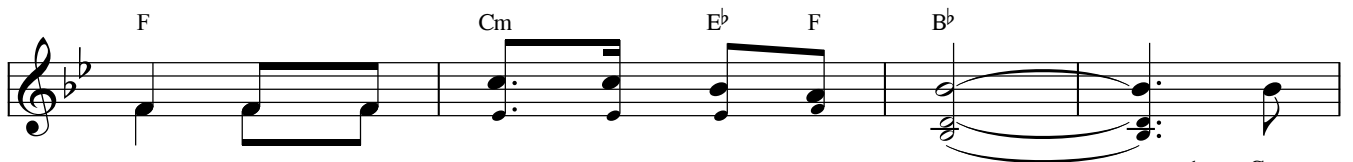
Đk: Ai được ân mình nơi Chúa uy quyền. Ai nương bóng Đấng Tối



Cao.

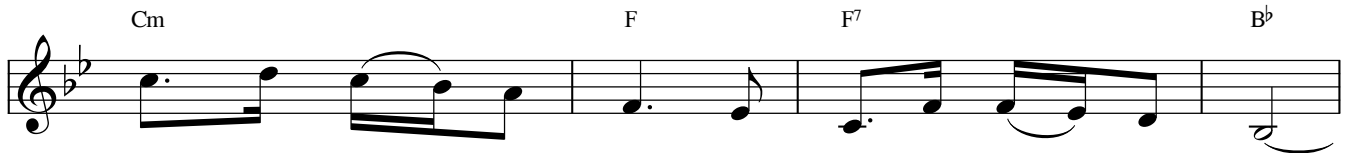
Chúa là thành trì là chốn nương

Hãy thân thưa rằng: Ngài là thành trì là chốn nương



nhờ, là Thượng Đế Đấng con cậy trông.

1. Sợ
2. Cảnh
3. Kìa
4. Lều



chi bóng đêm rợn rùng, hãi gì tên bay ban ngày.
người đó muôn vạn người, đã gục ngã chết tươi rồi.
trông những quân gian tà, đã bị báo oán tới bởi.
người thoát muôn tai nạn, chẳng sợ gian truân lan tràn.



Dù canh khuya ôn dịch tràn tới, hay nửa
Còn người đây không gì chạm tới, trung tín
Còn người luôn nương mình vào Chúa, nên Chúa
Ngài theo người trên mọi đường lối, thiên sứ



ngày vạ gió tai bay.
Ngài là thuẫn che người.
thành đồn lũy che người.
Ngài gìn giữ người luôn.