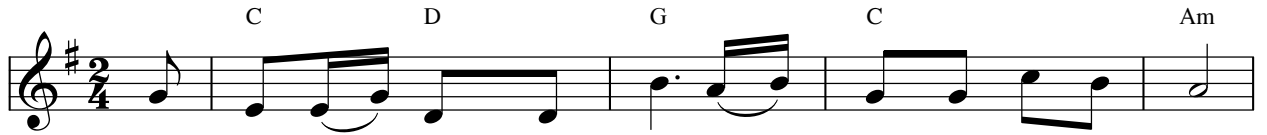


Khuôn Mặt Người Nghèo

Ý lời ca: Réne Pageau

Lm. Kim Long



ĐK: Khuôn mặt của người nghèo khó phải hùng hồn nói với tôi



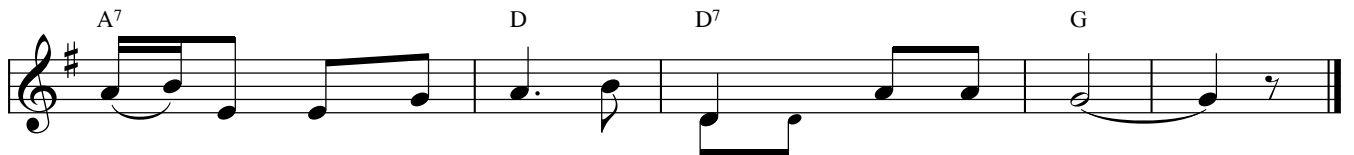
về khuôn mặt Thiên Chúa đã được biểu lộ nơi khuôn mặt Chúa Giê



- su. 1. Thiên Chúa đến với tôi qua con đường của người nghèo: Ngài
- 2. Thiên Chúa đến với tôi nơi thân phận của người nghèo: Ngài
- 3. Thiên Chúa đến với tôi nơi khuôn mặt của từng người địu



nhận sinh ra trong hang đá cùng khốn, từ thôn nữ Ma - ri - a và được
từng lang thang không viên đá làm gối, rồi hy tế trên Can - vê chịu đựng
hiền khiêm nhu vui trong kiếp nghèo khó, vì luôn vững tin Giê - su Người nghèo



bác thợ mộc Giu - se đón nhận như con mình.
khổ nhục và cô đơn chết lần trong cơ cùng.
khó tự nguyện khi xưa vẫn hiện diện luôn bên mình.