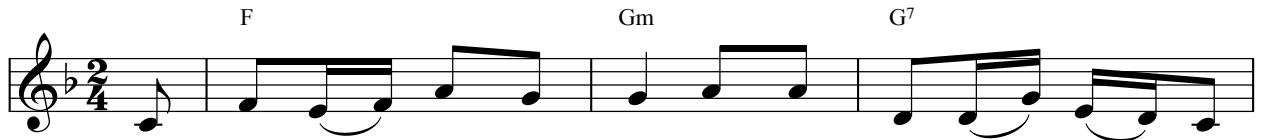


Là Môn Đệ Chúa

Ý lời ca: Đức Gioan Phaolô II

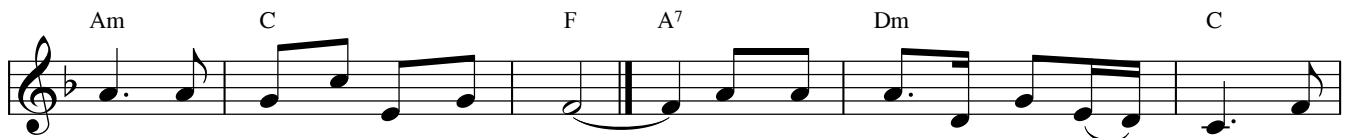
Lm. Kim Long



ĐK: Là môn đệ Chúa Ki - tô có nghĩa là trở nên đồng



hình đồng dạng với Đấng đã tự nguyện làm đầy tớ đến độ hiến dâng chính



mình trên thập giá vì muôn người. 1. Nối bước Chúa là sống như Ngài trên
2. Nối bước Chúa là sống như Ngài, yêu
3. Nối bước Chúa là sống như Ngài trao



con đường tình yêu. Một tình yêu tự hiến hoàn toàn cho anh
như Ngài đã yêu. Dù Ngài luôn là Chúa, là Thầy mà khiêm
thân mình hy sinh. Thực Ngài đã yêu đến tận cùng và trao



em vì yêu mến Thiên Chúa.
cung rửa chân các đầy tớ.
ban điều răn mới: Yêu Mến.