

Hồông tình Tháp gia

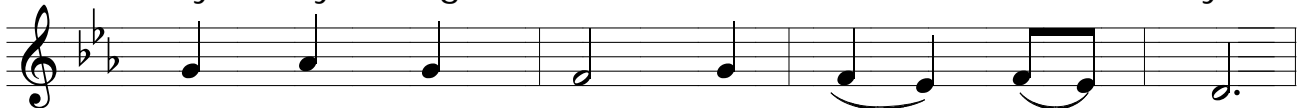
Teresa



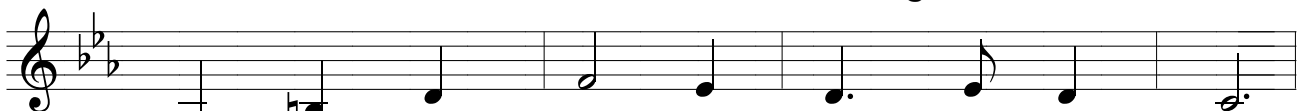
1. Nhìn lên Thành Giê-ru-sa-lem giơ tay chết vì con.
2. Nhìn lên Thành Giê-ru-sa-lem nhớ nường nơi cung con.
3. Quy-ên này chiêm ngắm Chúa Giê-ru-sa-lem chết vì yêu.



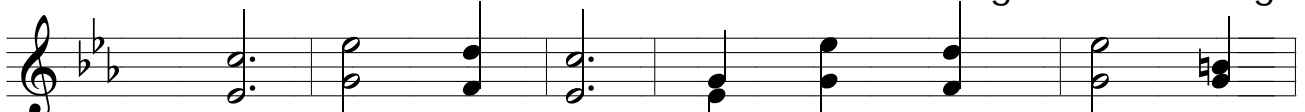
Tình yêu của Chúa sáng mãi trong lòng con.
Nay con yêu hôn này nên bên lòng Ta.
Quy-ên này dâng Chúa ô-ôc muốn xin n-ô-ôc yêu.



Ôi Chúa yêu con chết treo th-âm hình.
Ta sẽ yêu thông n-ôi nâng v-ô veà
Yêu Chúa Giê-ru-sa-lem hiện dâng cuộc n-ôi.



N-ên muốn tôi lo-ai con này n-ào trôi ph-àm.
D-ieu con tiến b-ô-ôc theo Ta hết con n-ông.
N-ên theo chân Chúa ra n-ì sông Tin - M-ông



ĐK; Ôi Chúa yêu con. Tháp gia minh ch-ông tình



yêu. Con quyết n-ông lên n-ôn nhân cây Tháp gia



Xin Chúa ban ôn n-ê n-ôi con mãi mãi tin



trung. Sống trong tình yêu h-ông n-ông tình Tháp gia