

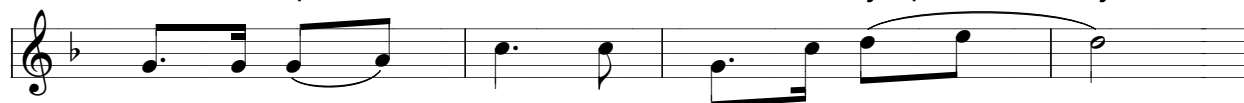
VUI VÀO NHÀ CHÚA

THÁNH VỊNH 121

THẾ THÔNG



1. Vui là vui đường nào khi thiên hạ bảo ___ tôi
2. Chi tộc Is- - ra - el ta lên đền trẩy hội nơi đây



Nào cùng trẩy lên lên đền thánh Chúa (í a)
Ngợi mừng quyền năng, xưng tụng danh Vua chí tôn



Chính phút này Giê - ru - sa - lem hồi
Hãy chúc khen Giê - ru - sa - lem.

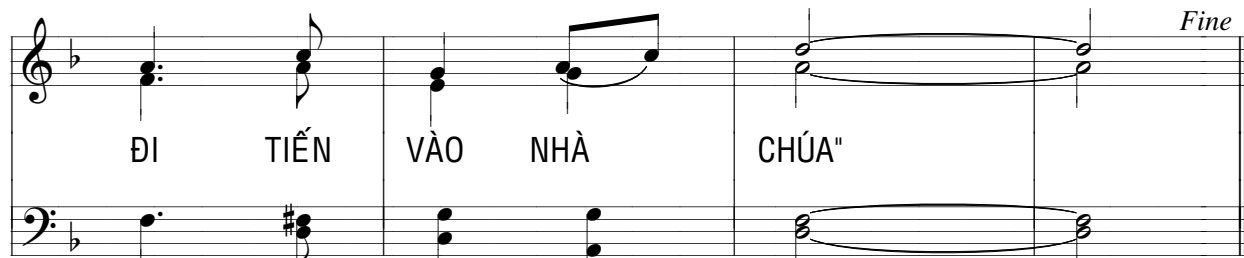


Cửa nội thành người ta đã dùng ___ chân
Được bình ___ an, thân hữu luôn thịnh đạt



SƯỜNG VUI "NÀO CÙNG

MỪNG VUI THAY CÓ NGƯỜI BẢO TÔI MAU CÙNG



ĐI TIẾN VÀO NHÀ CHÚA"

ĐI TIẾN VÀO NHÀ CHÚA.

Fine