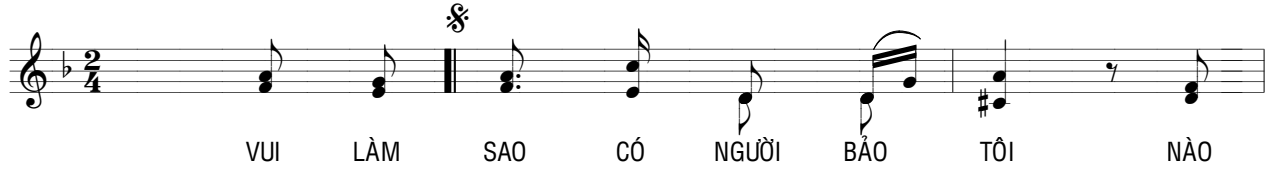


Tiến Vào Nhà Chúa

TV. 21

THẾ THÔNG



1. Tôi nay mừng vui vì người ta nói với tôi
2. Giê - ru - sa - lem được thiết kế theo thành
3. Nơi i - i đâu tòa thẩm phán sẽ được thiết



rằng "Nào ta tiến vào Nhà Chúa
tri hằng và nơi đâu luôn cầu tạo kiên cố
lập? Và nơi đâu có tòa Đa - Vít?



Giê - ru - sa - lem, Đây ta đứng nơi cửa thành
Qua nơi đây bộ lạc Chúa tiến về Nhà
Nơi i i đây luật pháp của Is - ra



Cùng rồi họp nhau hát ca rộn ràng.
Ngài Lòng hỉ hoan sống vui nào ngồi.
en để ngợi khen Chúa muôn ngàn đời