

Bên Máng Cỏ

Lm. Kim Long



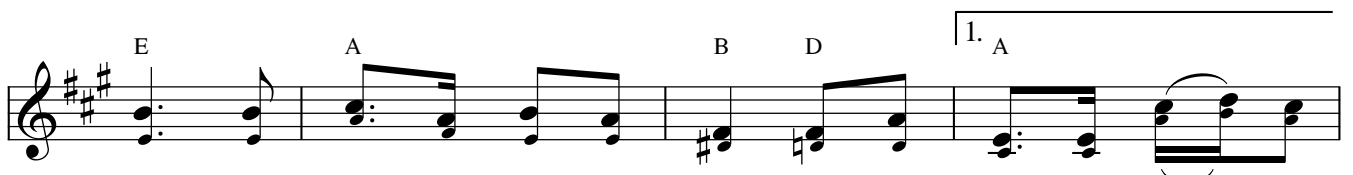
1. Bên máng cỏ hôi tanh con quì đây với cả lòng thành
2. Sao Chúa bỏ thiên cung sinh hạ nơi máng cỏ bần cùng
3. Dâng tiến quả tim con xin được yêu Chúa mãi vẹn tròn



niệm suy và cảm thấu: Tình Chúa yêu con cao vút trời
này con đã suy thấu: Tình Chúa bao la như sóng đại
và luôn hằng ghi nhớ: Tình Chúa yêu con kiên vững ngàn



xanh đành giáng sinh đây hieu hắt cô quạnh. ĐK: Đất với trời giao
dương Ngài tới đem con lên cõi thiên đường. Hãy tiếp lời ca
năm dịu mát lung linh như ánh trăng rằm.



duyên Thiên Chúa ở với nhân trần qua hút rồi ngày tháng điêu
lên chung tiếng cùng các thiên thần xin tán ...



linh. tụng ngàn đời Chúa hiển vinh.