

Tán Dương Tình Yêu Chúa

Xuân Đàn

Piano introduction in 3/4 time, key of B-flat major. The melody is in the right hand, and the bass line is in the left hand. The piece begins with a series of chords and a melodic line that leads into the vocal entry.

Vocal entry and piano accompaniment. The vocal line begins with the lyrics "Xin hát lời ca tán dương tình yêu Chúa,". The piano accompaniment provides a harmonic foundation with chords and a steady bass line.

Xin hát lời ca tán dương tình yêu Chúa,

Vocal entry and piano accompaniment. The vocal line continues with the lyrics "Xin hát lời ca tán dương tình yêu Chúa, hòa lời tán dương, xin hát tiếng ca tán". The piano accompaniment continues with chords and a steady bass line.

Xin hát lời ca tán
ca tán dương tình yêu Chúa, hòa lời tán
nguyện tán dương, xin hát tiếng ca tán

Vocal entry and piano accompaniment. The vocal line continues with the lyrics "dương tình yêu Chúa, lời ca con hát bằng dương tình yêu Chúa, muôn lời ca con hát bằng dương tình yêu Chúa, ngàn lời ca con hát bằng". The piano accompaniment continues with chords and a steady bass line.

dương tình yêu Chúa, lời ca con hát bằng
dương tình yêu Chúa, muôn lời ca con hát bằng
dương tình yêu Chúa, ngàn lời ca con hát bằng

cả tâm hồn, bằng trái tim
 cả tâm hồn. bằng trái tim
 cả hồn con, bằng trái tim

con, bằng sức sống của con.
 con, sức sống của con.
 con đời sống của con.

Con góp mây trời, góp muôn núi đồi,
 Con góp mây trời, núi đồi,
 Con góp mây trời, núi

góp cả ngàn khơi, chúc khen Vua Trời.
 góp cả ngàn khơi, chúc khen Vua Trời.
 đồi, ngàn khơi, ngợi khen Vua Trời.



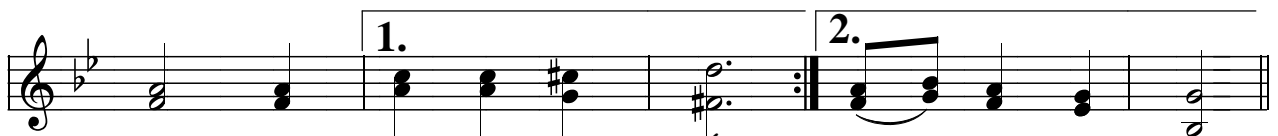
1. Dù cuộc đời bao nhiêu lần thay đổi, dù lòng
 Nguyên trọn đời ca vang tình yêu Chúa, dù hồn
 2. Tình ở đời bao phen toàn hư mất, tình của
 Ngày từng ngày xin dâng lời cảm mến, ngày từng



người còn mang nhiều tội lỗi. Chúa vẫn dìu dắt con
 này tội vương làm tàn úa. Vẫn mãi lời hát tri
 Ngài hoài lưu cùng trời đất, chất chứa nguồn suối ơn
 ngày nguyện xin được tận hiến, đến với người sống đau



qua, gian khó đường đời phơi pha, xin mãi niềm thiết
 ân, theo Chúa trọn đời xin vâng, nường đến cùng phó
 thiêng, cho dấu đường trần con quên, nhưng Chúa hằng đỡ
 thương, an ủi phận đời cô đơn, nơi khổ sầu khóc



tha trọn con tim yêu mến.
 dâng trong
 nâng đời con trong tay Chúa.
 than, mang

cánh tay của Ngài
 Chúa cho mọi người