

Thánh Vịnh 62

Elizabeth Kim Nguyễn
Chúa Nhật QN XII C
(2,3-4,5-6,8-9)



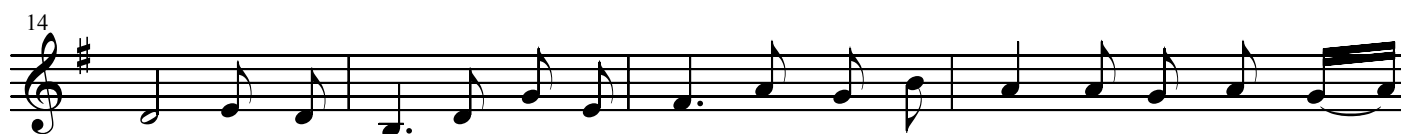
ĐK: *Lạy Chúa, Ngài là Thiên Chúa con tôn thờ. Linh hồn*



con khao khát Chúa. 1. Lạy Chúa, ngài là Thiên Chúa con tôn



thờ. Ngay từ rạng đông, con tìm kiếm Chúa. Linh hồn con, đã khao khao



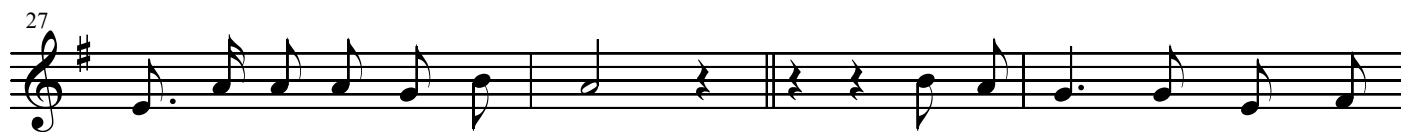
Ngài. Tấm thân này, mòn mỏi đợi trông. Như mảnh đất hoang, khô cằn không giọt



nước. 2. Nên con đến, ngắm nhìn Ngài trong nơi Thánh điện. Để thấy uy



lực và vinh quang của Ngài. Bởi ân tình Ngài, quý hơn mạng sống. Miệng lưỡi



này, con xin ca ngợi tán dương. 3. Suốt cả đời, con nguyện dâng



Halleluia

Elizabeth Kim Nguyễn

Chúa Nhật QN XII C

HAL - LE - LU - IA. HAL - LE - LU -

5 IA. HAL - LE - LU - - IA. HAL -

8 1. 2. Fine

LE - LU - - IA. Chúa LE - LU - IA

12 3 3

phán: "Nếu ai yêu mến Ta thì sẽ giữ lời Ta và Cha Ta mến

18 yêu người ấy Chúng Ta sẽ đến và ở trong người ấy HAL -