

Thánh Vịnh 92

- Thứ hai 1./7 T.N; Thứ bảy c./14 T.N; Thứ ba /2 P.S;
Chúa Ki-tô Vua B : cả 3 câu + Đáp.

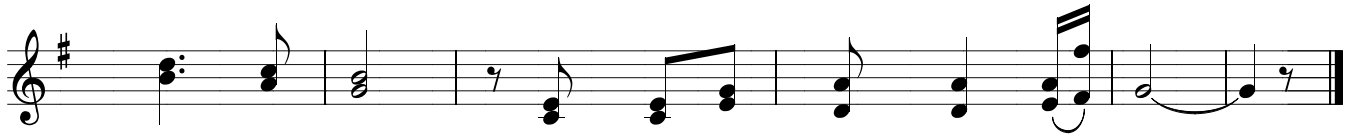
Kim Long



1. Chúa là Đức Vua hiển trị, Người khoác uy phong như
2. Giữ hoàn vũ không chuyển rời, vạn kiếp cung ngai luôn
3. Huấn lệnh Chúa luôn vững bền, rộ rỡ cung lâu bao



1. cầm bào, lấy dũng lực làm cân đai.
2. vững bền, Chúa vẫn hiện diện muôn năm.
3. thánh thiện, suốt chuỗi ngày dài triền miên.



Đáp: Chúa hiển trị, Người mặc uy phong như cầm bào.