

MẢNH ĐẤT LINH HỒN

Ca hiệp lễ mùa chay

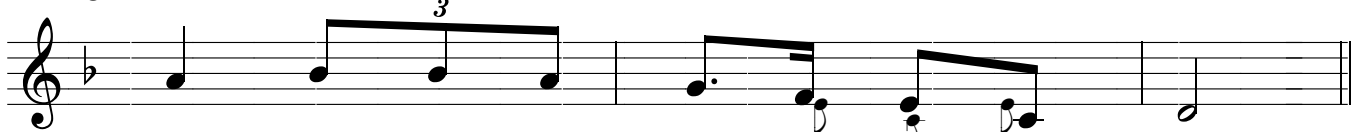
Nhạc: Trọng Khảm



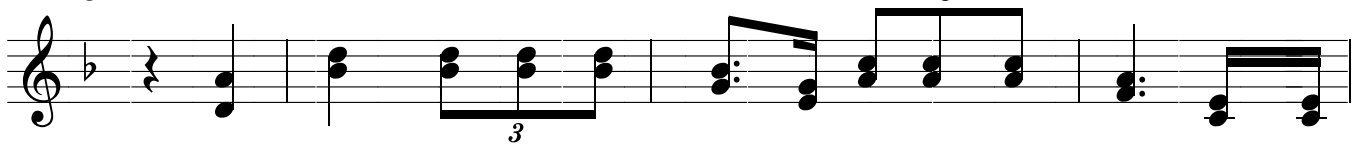
1. Linh hồn con đây là một mảnh đất Chúa đã gieo
2. Linh hồn con đây dành cho Chúa đây nhưng con cố
3. Số phận mong manh, cuộc đời rất ngắn nhưng con vẫn



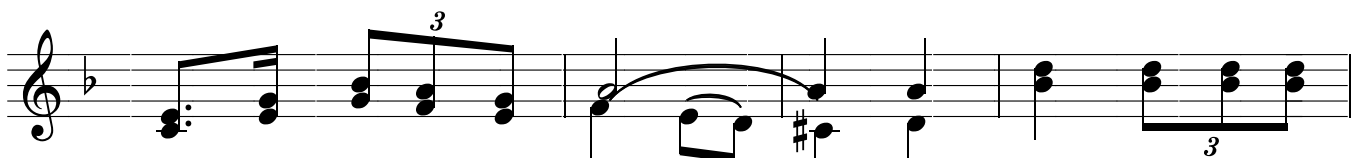
1. trông những hạt giống tốt. Nhưng lạ lùng thay cũng ngay hôm
2. tình theo đường gian ác. Chúa là tình yêu Ngài quên quá
3. cần Chúa làm lẽ sống. Tháng ngày trôi đi, người con viễn



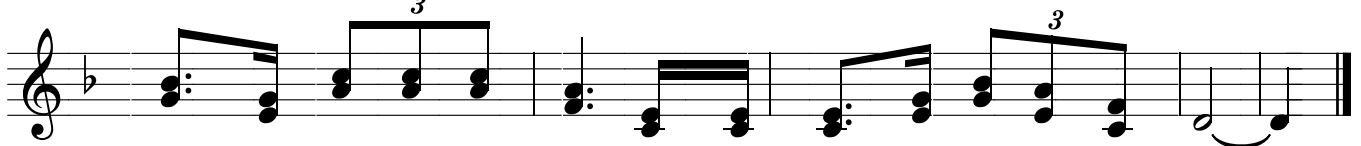
1. ấy Sa - tan gieo vào bao nhiêu cỏ lùng.
2. khú; Chúa rất nhân từ nên vẫn thứ tha.
3. xú đã muốn trở về căn nhà 3 dẫu yêu.



Đk: Lạy Chúa khi con đang ngủ và khi con không ngờ thì kẻ



thù mưu tính toán hại con (Chúa ơi). Lạy Chúa khi con lỗi



lầm, Ngài mong con hối hận để tình Ngài sẽ đỡ nâng con dậy.