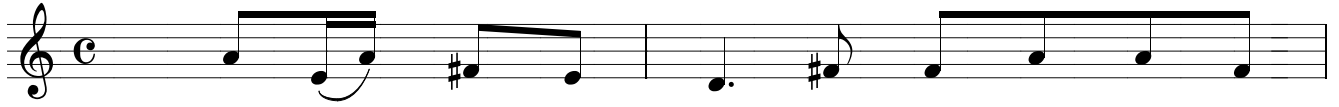
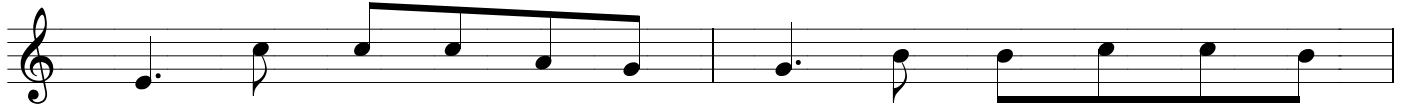


Khoảng suy niệm

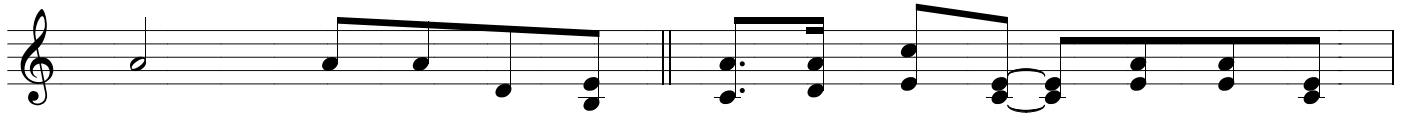
Nhạc & lời : TRÂM THIÊN THU



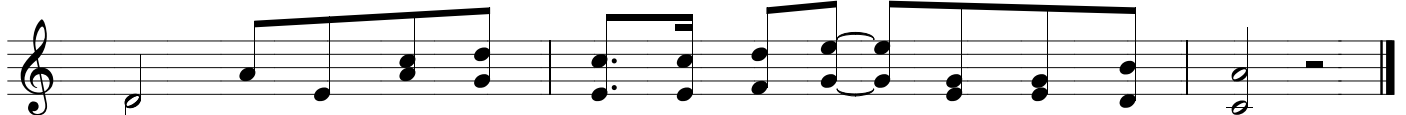
1. Con vẫn tin yêu Ngài ngay khi thức giấc ban
2. Nghe vắng chuông nhà thờ tâm can lắng nổi ưu
3. Con gấm suy ba giờ Giê - su đã chết cho



mai tư Âm Miên man suy niệm về Ngài Năm canh sáu khắc không
con Xin thương con là tội đồ Xin thương xót hết nhân



ngôi. ĐK. Chúa mãi là niềm vui Ôn Cứu Độ Con tin cậy
ngay. gian.



Ngài. Ôi Lòng Chúa Xót Thương bao la quá đại lượng thứ tha.

IMPRIMATUR

Dom. Nguyễn Chu Trinh

Giám mục GP Xuân Lộc

2011

In trong Cung Thánh 10

Nhạc đoàn Lê Bảo Tịnh