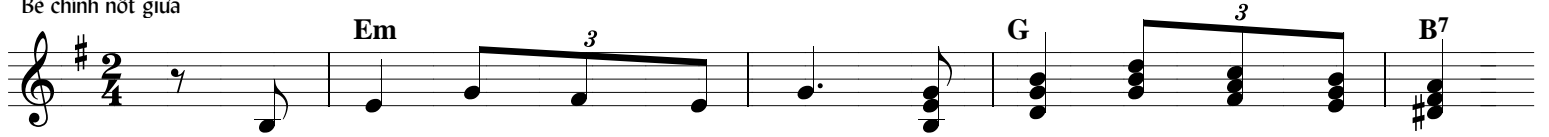


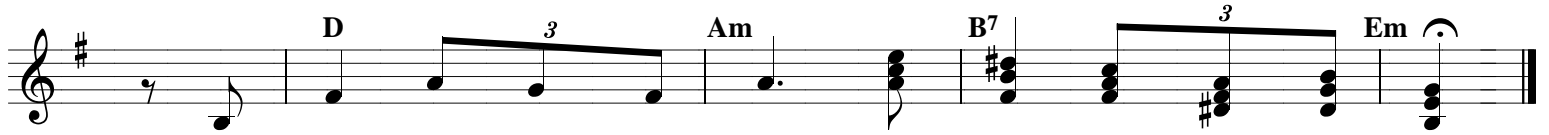
# Chỉ Nường Nhờ Chúa

Thy Yên

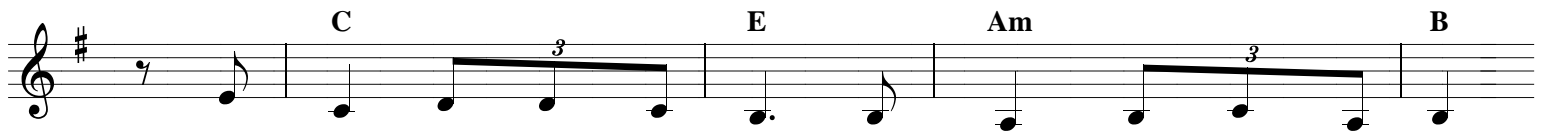
Bè chính nốt giữa



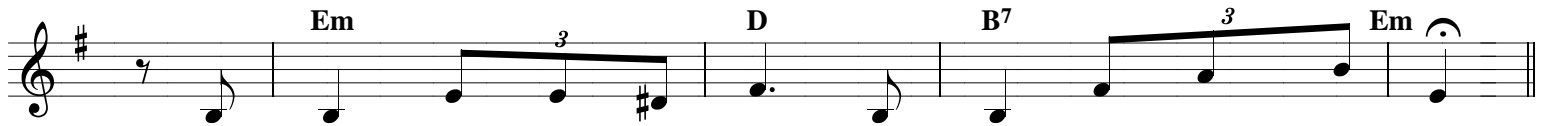
ĐK: Đồi con chỉ nường nhờ Chúa, đồi con chỉ trông nôi Ngài,



đồi con chỉ mong nhờ Chúa, Chúa ơi con thuộc nôi Ngài.



1. Chúa là nơi con nường tựa, bên Ngài con sống thành thời.  
2. Dầu rằng sống chết mọi bề, con nguyện theo ý Ngài thời.  
3. Hỡi người hãy nhớ cho rằng, con người mang kiếp phù sinh.



Ngọt bùi con trông cây Chúa sắn buồn con mong ngóng Ngài.  
Dòng đời con vui hạnh phúc vầu dù con muôn khổ sầu.  
Đời người trăng soi gợn sóng đời người bọt mưa nở tàn.