

# Cảm tạ tình Cha

*Liên Bình Định*



1. Nguồn ơn Cha ban: chan chứa khôn lường, và như trăng  
2. *Bạt ngàn non cao, tinh tú trên trời, biển rộng mênh*  
3. Dòng đời gian truân, con vững tin rằng: tình Ngài bao



sao soi lối đêm tối. Con như con thuyền, gió cuốn trôi  
*mông: quyền năng của Chúa. Thương ban cho đời Giê-su con*  
dung: dù con lầm lỗi. Cha luôn kêu mời, con vẫn ở



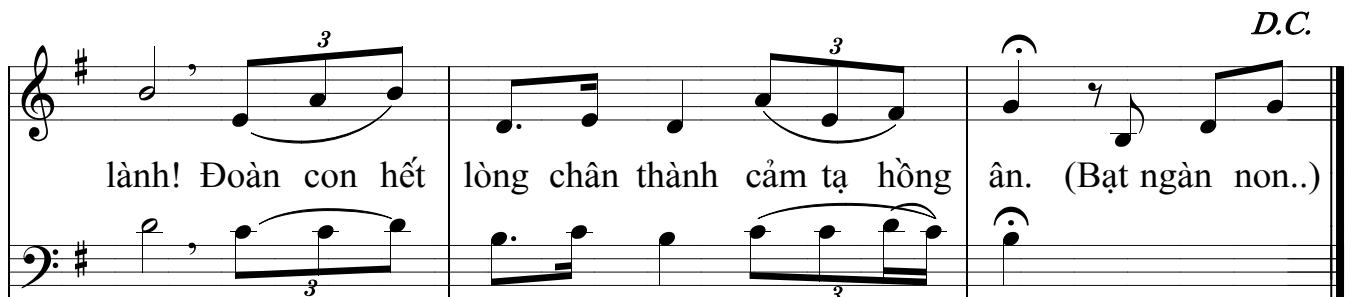
giạt, trùng khơi nổi sóng, Chúa đã dẫn đưa.  
*một: khổ hình thập giá, Cứu Độ chúng nhân.*  
hờ... Từ nay con quyết: hết dạ kính tin.



**DK.** Qua bao gian nguy, Ngài thương diu dắt đỡ nâng, luôn giang đôi



tay rộng ban nguồn ơn của Ngài. Muôn đời vẫn thế, mãi hoài lòng Cha nhân



lành! Đoàn con hết lòng chân thành cảm tạ hồng ân. (*Bạt ngàn non..*)