

CHÚA NHẬT 16A

224. BẦY GIỜ

Mt 13, 24-30_Chúa nhật 16A

ĐK. Bầy giờ người lành sáng chói, sáng chói
Bầy giờ sáng chói

như mặt trời. Bầy giờ
như mặt trời, như mặt trời. Bầy

người lành sáng chói, sáng chói như mặt trời.
giờ sáng chói như mặt trời.

1. Nước Trời giống như người kia gieo giống

2. Nước Trời giống như hạt cải người gieo

1. tốt trong ruộng mình. Đến giờ mọi người say

2. giống gieo trong ruộng. Bé nhỏ hạt cải nhỏ



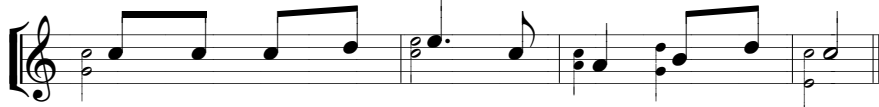
1. ngủ, kẻ thù đến gieo cỏ lùng. Đến

2. bé, rất nhỏ lấy chi so bì. Theo



1. ngày lúa lớn trở bông thì cỏ lùng lộ ra. Đến

2. ngày tháng lớn thật nhanh, hạt từ nhỏ ra to. Nước



1. mùa nhỏ cỏ lùng trước, bó lại rồi đốt đi.

2. Trời từ nhỏ nên lớn không ngờ ngày lớn hơn.