

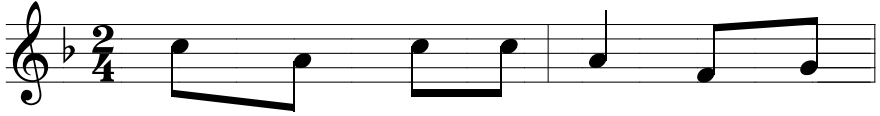
137. TIÊN TRI

Chúa nhật 4 TN năm C

IMPRIMATUR, NT. 2009

Lc 4, 24

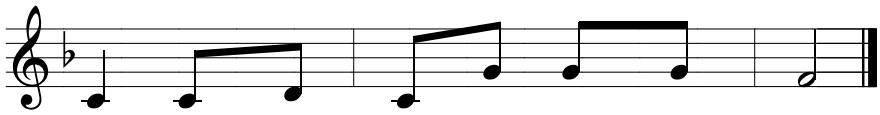
Mi Trầm



ĐK. Không một tiên tri nào được chấp



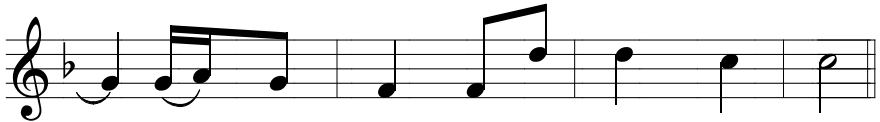
nhận nơi quê hương mình. Không một tiên tri



nào được chấp nhận nơi quê hương mình.



PK. Hãy khiêm nhường chấp nhận người hơn.



Hãy biết mình và cố gắng vươn lên.

