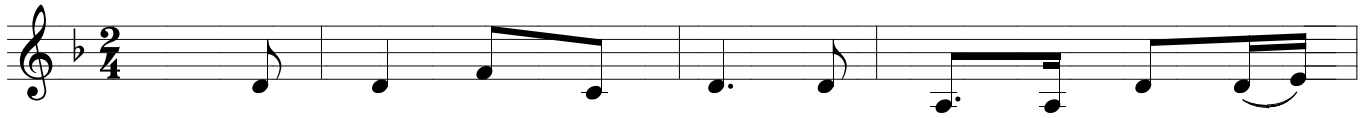


MỘT LÒNG CẬY TRÔNG

Thanh An



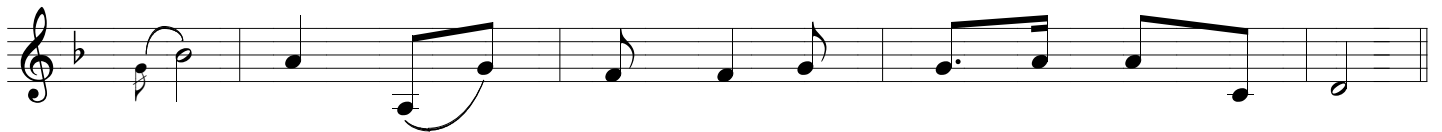
1. Không chi tách được ta ra khỏi tình yêu của
2. Không chi tách được ta ra khỏi tình yêu của



Chúa. Dù hiểm nghèo tai ương, hay dù bệnh tật đau
Chúa. Dù quyền lực u linh hay dù thực tại vô



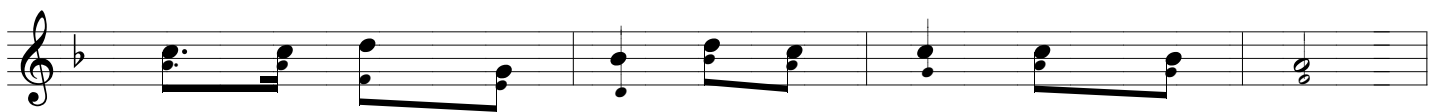
thương. Không chi tách được chiêm xa đàn, xa người chẵn
minh. Không chi tách được chim xa bầy xa lia tổ



giữ. Hồ thẳm hang sâu ta luôn có Chúa kể bên.
ấm. Núi thẳm sông sâu ta luôn có Chúa chỗ che.



ĐK. Cho con thêm cây tin nơi Thánh ý Chúa,



để màn sương khổ đau hóa nên hoa thắm muôn màu.



Cho con luôn cây trông nơi Thánh Giá Chúa.



Gió mưa bão bùng cũng không hỡi hừng.